

### IL MIGLIORE PER



#### PANNELLI A BASE LEGNO

- MDF/HDF
- PB
- OSB



#### TRATTAMENTO RIFIUTI

- Rifiuti e scarti di lavorazione



#### ENERGIA

- Biomassa a base legno
- Pellet di legno

### CARATTERISTICHE TECNICHE

- Le coclee di estrazione "SCE" BULLMECH sono progettate in funzione alle specifiche esigenze del cliente. Ogni macchina infatti, viene dimensionata in funzione del materiale da estrarre e disegnata secondo il layout impianto previsto.
- La particolare costruzione delle testate, che prevedono supporti di emergenza con specifiche tenute alla polvere, consentono l'installazione delle macchine anche in zone polverose e potenzialmente esplosive come previsto dalla normativa ATEX.
- La qualità dei componenti utilizzati e l'attenta progettazione, consentono alle coclee BULLMECH di lavorare in impianti a ciclo continuo garantendo massima affidabilità e minimi costi di esercizio.
- Le coclee BULLMECH possono essere realizzate in acciai al carbonio, in acciaio antiusura HARDOX od in acciaio inox AISI 304 e/o AISI 316 in funzione del materiale da trasportare.

### VANTAGGI

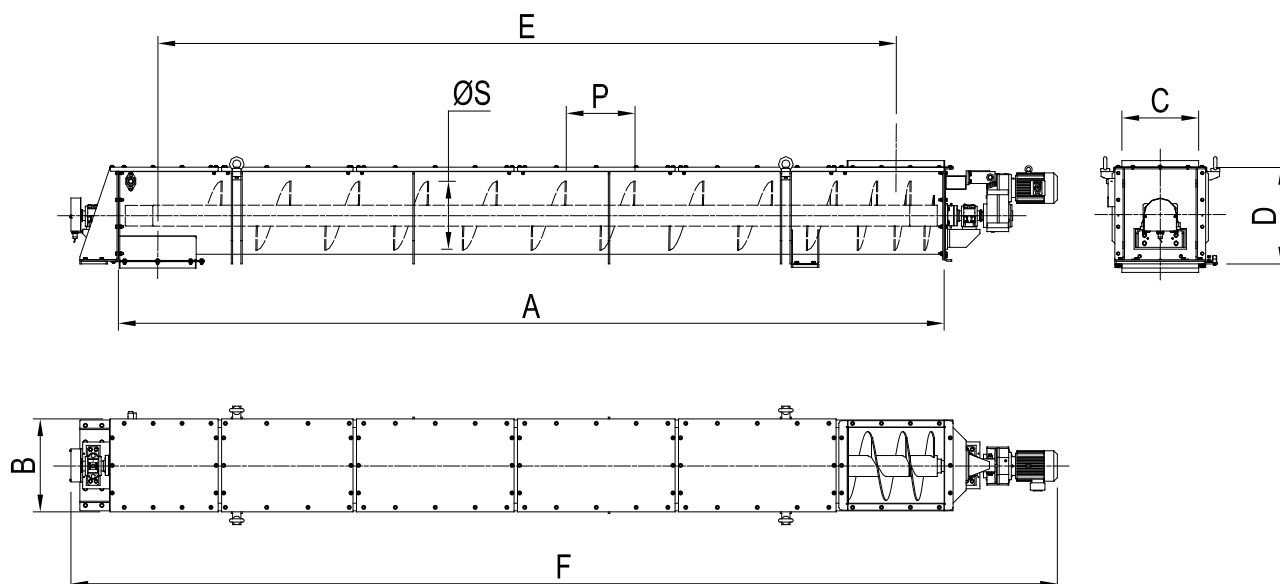
- Eccellente estrazione e trasporto del materiale senza impuntamenti.
- Costi di manutenzione molto bassi.
- Progettazione dedicata alle specifiche del cliente.

# Coclea di Estrazione



Modello "SCE"

## SCHEDA TECNICA



MODELLO "TUTTI"	DIMENSIONI GENERALI							
	[mm]							
	Ø S	A	B	C	D	E	F	P
SCE/150/....	150							
SCE/200/....	200							
SCE/250/....	250							
SCE/300/....	300							
SCE/350/....	350							
SCE/400/....	400							
SCE/450/....	450							
SCE/500/....	500							
SCE/550/....	550							
SCE/600/....	600							
SCE/650/....	650							
SCE/700/....	700							
SCE/750/....	750							
SCE/800/....	800							
SCE/900/....	900							
SCE/1000/....	1.000							
SCE/1200/....	1.200							

**DIMENSIONI IN FUNZIONE  
DEL LAYOUT IMPIANTO**

# Coclea di Estrazione



## Modello "SCE"

### DEFINIZIONE DEL CODICE

MODELLO			/	Diametro spira				/	Albero spiralato SINGOLO	-	Lunghezza interna cassa				-	Apparecchiature compatibili con 2014/34/EU ATEX [a]				
S	C	E	/		3	0	0	/	S	-		5	0	0	0	-	A	T	2	2

[a]: AT22 = Area classificata ATEX zona 22.  
= Area non classificata (omettere).

MODELLO "S"	Diametro spira	Lunghezza interna cassa		Capacità [b]		Potenza installata [b]	
	[mm]	[mm]		[m³/h]		[kW]	
		Min	Max	Min	Max	Min	Max
SCE/150/S/....	150	1.000	3.500	1,5	18	0,55	5,5
SCE/200/S/....	200	1.000	4.500	4,2	30	1,1	11,0
SCE/250/S/....	250	1.000	5.000	8,5	90	1,5	18,5
SCE/300/S/....	300	1.000	6.000	14,5	150	2,2	30,0
SCE/350/S/....	350	1.000	6.000	24	200	3,0	45,0
SCE/400/S/....	400	1.000	8.000	35	250	5,5	45,0
SCE/450/S/....	450	1.000	8.000	50	300	7,5	45,0
SCE/500/S/....	500	1.000	8.000	70	350	9,2	55,0
SCE/550/S/....	550	2.000	9.000	100	400	11,0	55,0
SCE/600/S/....	600	2.000	10.000	120	450	15,0	75,0
SCE/650/S/....	650	3.000	10.000	160	500	18,5	75,0
SCE/700/S/....	700	3.000	12.000	200	550	22,0	75,0
SCE/750/S/....	750	3.000	12.000	250	610	30,0	90,0
SCE/800/S/....	800	3.000	12.000	300	750	30,0	90,0
SCE/900/S/....	900	3.000	12.000	420	850	37,0	110,0
SCE/1000/S/....	1.000	5.000	12.000	580	950	55,0	110,0
SCE/1200/S/....	1.200	5.000	12.000	680	1.350	55,0	150,0

[b]: Calcolo effettuato con densità materiale 180 kg/m³ ed umidità 100%.

I dati di portata e potenza sono indicativi ma consentono di individuare con rapidità la taglia di macchina più vicina alle esigenze di trasporto. I calcoli esatti di portata e potenza verranno effettuati in fase di offerta in funzione dell'applicazione richiesta.

Esempio per ordine: **SCE/300/S-5000-AT22**

# Coclea di Estrazione



## Modello "SCE"

### DEFINIZIONE DEL CODICE

MODELLO			Diametro spira				Albero spiralato DOPPIO	Lunghezza interna cassa				Apparecchiature compatibili con 2014/34/EU ATEX [a]				
S	C	E		3	0	0	D		5	0	0	0	A	T	2	2

[a]: AT22 = Area classificata ATEX zona 22.  
= Area non classificata (omettere).

MODELLO "D"	Diametro spira	Lunghezza interna cassa		Capacità [b]		Potenza installata [b]	
	[mm]	[mm]		[m <sup>3</sup> /h]		[kW]	
		Min	Max	Min	Max	Min	Max
SCE/150/D/.....	150	1.000	3.500	3	36	2x0,55	2x5,5
SCE/200/D/....	200	1.000	4.500	8,4	60	2x1,1	2x11,0
SCE/250/D/....	250	1.000	5.000	17	180	2x1,5	2x18,5
SCE/300/D/....	300	1.000	6.000	29	300	2x2,2	2x30,0
SCE/350/D/....	350	1.000	6.000	48	400	2x3,0	2x45,0
SCE/400/D/....	400	1.000	8.000	70	500	2x5,5	2x45,0
SCE/450/D/....	450	1.000	8.000	100	600	2x7,5	2x45,0
SCE/500/D/....	500	1.000	8.000	140	700	2x9,2	2x55,0
SCE/550/D/....	550	2.000	9.000	200	800	2x11,0	2x55,0
SCE/600/D/....	600	2.000	10.000	240	900	2x15,0	2x75,0
SCE/650/D/....	650	3.000	10.000	320	1.000	2x18,5	2x75,0
SCE/700/D/....	700	3.000	12.000	400	1.100	2x22,0	2x75,0
SCE/750/D/....	750	3.000	12.000	500	1.220	2x30,0	2x90,0
SCE/800/D/....	800	3.000	12.000	600	1.500	2x30,0	2x90,0

[b]: Calcolo effettuato con densità materiale 180 kg/m<sup>3</sup> ed umidità 100%.

I dati di portata e potenza sono indicativi ma consentono di individuare con rapidità la taglia di macchina più vicina alle esigenze di trasporto. I calcoli esatti di portata e potenza verranno effettuati in fase di offerta in funzione dell'applicazione richiesta.

Esempio per ordine: **SCE/300/D-5000-AT22**

# Coclea di Estrazione



## Modello "SCE"

### DEFINIZIONE DEL CODICE

MODELLO			Diametro spira				Albero spiralato TRIPLO	Lunghezza interna cassa				Apparecchiature compatibili con 2014/34/EU ATEX [a]				
S	C	E		3	0	0	T		5	0	0	0	A	T	2	2

[a]: AT22 = Area classificata ATEX zona 22.  
= Area non classificata (omettere).

MODELLO "T"	Diametro spira	Lunghezza interna		Capacità [b]		Potenza installata [b]	
	[mm]	[mm]		[m³/h]		[kW]	
		Min	Max	Min	Max	Min	Max
SCE/150/T/.....	150	1.000	3500	4,5	54	3x0,55	3x5,5
SCE/200/T/....	200	1.000	4500	12,6	90	3x1,1	3x11,0
SCE/250/T/....	250	1.000	5.000	25,5	270	3x1,5	3x18,5
SCE/300/T/....	300	1.000	6.000	43,5	450	3x2,2	3x30,0
SCE/350/T/....	350	1.000	6.000	72	600	3x3,0	3x45,0
SCE/400/T/....	400	1.000	8.000	175	750	3x5,5	3x45,0
SCE/450/T/....	450	1.000	8.000	150	900	3x7,5	3x45,0
SCE/500/T/....	500	1.000	8.000	210	1.050	3x9,2	3x55,0
SCE/550/T/....	550	2.000	9.000	300	1.200	3x11,0	3x55,0
SCE/600/T/....	600	2.000	10.000	360	1.350	3x15,0	3x75,0
SCE/650/T/....	650	3.000	10.000	480	1.500	3x18,5	3x75,0
SCE/700/T/....	700	3.000	12.000	600	1.650	3x22,0	3x75,0
SCE/750/T/....	750	3.000	12.000	750	1.830	3x30,0	3x90,0
SCE/800/T/....	800	3.000	12.000	900	2.250	3x30,0	3x90,0

[b]: Calcolo effettuato con densità materiale 180 kg/m³ ed umidità 100%.

I dati di portata e potenza sono indicativi ma consentono di individuare con rapidità la taglia di macchina più vicina alle esigenze di trasporto. I calcoli esatti di portata e potenza verranno effettuati in fase di offerta in funzione dell'applicazione richiesta.

Esempio per ordine: **SCE/300/T-5000-AT22**

# Coclea di Estrazione



## Modello "SCE"

### DEFINIZIONE DEL CODICE

MODELLO			Diametro spira			Albero spiralato QUADRUPLO	Lunghezza interna cassa				Apparecchiature compatibili con 2014/34/EU ATEX [a]					
S	C	E		3	0	0	Q		5	0	0	0	A	T	2	2

[a]: AT22 = Area classificata ATEX zona 22.  
= Area non classificata (omettere).

MODELLO "Q"	Diametro spira	Lunghezza interna cassa		Capacità [b]		Potenza installata [b]	
	[mm]	[mm]		[m³/h]		[kW]	
		Min	Max	Min	Max	Min	Max
SCE/150/Q/.....	150	1.000	3.500	6	72	4x0,55	4x5,5
SCE/200/Q/....	200	1.000	4.500	16,8	120	4x1,1	4x11,0
SCE/250/Q/....	250	1.000	5.000	34	360	4x1,5	4x18,5
SCE/300/Q/....	300	1.000	6.000	58	600	4x2,2	4x30,0
SCE/350/Q/....	350	1.000	6.000	96	800	4x3,0	4x45,0
SCE/400/Q/....	400	1.000	8.000	140	1.000	4x5,5	4x45,0
SCE/450/Q/....	450	1.000	8.000	200	1.200	4x7,5	4x45,0
SCE/500/Q/....	500	1.000	8.000	280	1.400	4x9,2	4x55,0
SCE/550/Q/....	550	2.000	9.000	400	1.600	4x11,0	4x55,0
SCE/600/Q/....	600	2.000	10.000	480	1.800	4x15,0	4x75,0
SCE/650/Q/....	650	3.000	10.000	640	2.000	4x18,5	4x75,0
SCE/700/Q/....	700	3.000	12.000	800	2.200	4x22,0	4x75,0
SCE/750/Q/....	750	3.000	12.000	1.000	2.440	4x30,0	4x90,0
SCE/800/Q/....	800	3.000	12.000	1.200	3.000	4x30,0	4x90,0

[b]: Calcolo effettuato con densità materiale 180 kg/m³ ed umidità 100%.

I dati di portata e potenza sono indicativi ma consentono di individuare con rapidità la taglia di macchina più vicina alle esigenze di trasporto. I calcoli esatti di portata e potenza verranno effettuati in fase di offerta in funzione dell'applicazione richiesta.

Esempio per ordine: **SCE/300/Q-5000-AT22**