



IL MIGLIORE PER



PANNELLI A BASE LEGNO

- MDF/HDF
- PB
- OSB



ENERGIA

- Biomassa
a base legno
- Pellet di legno

CARATTERISTICHE TECNICHE

- Le coclee di trasporto "SCT" BULLMECH sono progettate in funzione alle specifiche esigenze del cliente. Ogni macchina infatti, viene dimensionata in funzione del materiale da trasportare e disegnata secondo il layout impianto previsto.
- La particolare costruzione delle testate, che prevedono supporti di emergenza con specifiche tenute alla polvere, consentono l'installazione delle macchine anche in zone polverose e potenzialmente esplosive come previsto dalla normativa ATEX.
- La qualità dei componenti utilizzati e l'attenta progettazione, consentono alle coclee BULLMECH di lavorare in impianti a ciclo continuo garantendo massima affidabilità e minimi costi di esercizio.
- Le coclee BULLMECH possono essere realizzate in acciai al carbonio, in acciaio antiusura HARDOX od in acciaio inox AISI 304 e/o AISI 316 in funzione del materiale da trasportare.

VANTAGGI

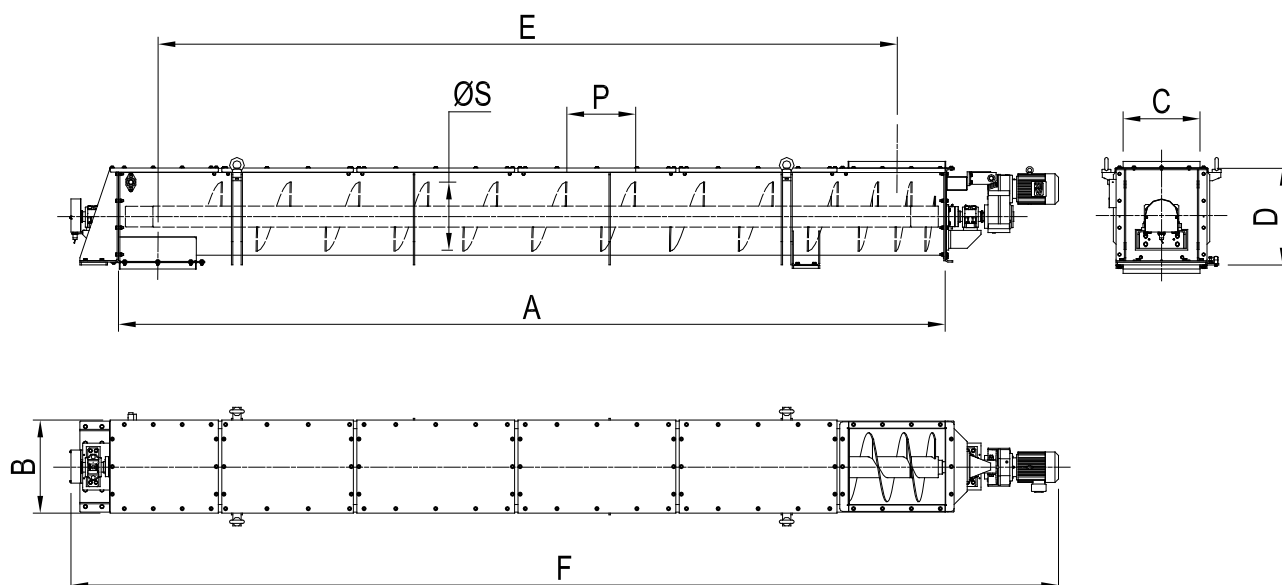
- Eccellente trasporto del materiale senza impuntamenti.
- Costi di manutenzione molto bassi.
- Progettazione dedicata alle specifiche del cliente.

Coclea di Trasporto



Modello "SCT"

SCHEDA TECNICA



MODELLO "TUTTI"	DIMENSIONI GENERALI							
	[mm]							
	ØS	A	B	C	D	E	F	P
SCT/150/....	150							
SCT/200/....	200							
SCT/250/....	250							
SCT/300/....	300							
SCT/350/....	350							
SCT/400/....	400							
SCT/450/....	450							
SCT/500/....	500							
SCT/550/....	550							
SCT/600/....	600							
SCT/650/....	650							
SCT/700/....	700							
SCT/750/....	750							
SCT/800/....	800							
SCT/900/....	900							
SCT/1000/....	1.000							
SCT/1200/....	1.200							

**DIMENSIONI IN FUNZIONE
DEL LAYOUT IMPIANTO**

Coclea di Trasporto



Modello "SCT"

DEFINIZIONE DEL CODICE

MODELLO			/	Diametro spira				/	Albero spiralato SINGOLO	-	Lunghezza interna cassa				-	Apparecchiature compatibili con 2014/34/EU ATEX [a]				
S	C	T	/		3	0	0	/	S	-		5	0	0	0	-	A	T	2	2

[a]: AT22 = Area classificata ATEX zona 22.
= Area non classificata (omettere).

MODELLO "S"	Diametro spira	Lunghezza interna cassa		Capacità [b]		Potenza installata [b]	
	[mm]	[mm]		[m³/h]		[kW]	
		Min	Max	Min	Max	Min	Max
SCT/150/S/....	150	1.000	3.500	0,5	3,5	0,55	2,2
SCT/200/S/....	200	1.000	4.500	2	8	0,55	2,2
SCT/250/S/....	250	1.000	5.000	4	15	0,55	3,0
SCT/300/S/....	300	1.000	6.000	7	25	0,55	4,0
SCT/350/S/....	350	1.000	6.000	10	40	0,55	5,5
SCT/400/S/....	400	1.000	8.000	15	70	0,55	11,0
SCT/450/S/....	450	1.000	8.000	25	100	0,75	11,0
SCT/500/S/....	500	1.000	8.000	35	130	1,1	15,0
SCT/550/S/....	550	2.000	9.000	45	130	1,5	15,0
SCT/600/S/....	600	2.000	10.000	60	220	1,5	22,0
SCT/650/S/....	650	3.000	10.000	80	250	3,0	30,0
SCT/700/S/....	700	3.000	12.000	100	290	4,0	37,0
SCT/750/S/....	750	3.000	12.000	120	320	5,5	37,0
SCT/800/S/....	800	3.000	12.000	150	320	5,5	45,0
SCT/900/S/....	900	3.000	12.000	150	460	7,5	55,0
SCT/1000/S/....	1.000	5.000	12.000	250	560	18,5	75,0
SCT/1200/S/....	1.200	5.000	12.000	350	760	22,0	110,0

[b]: Calcolo effettuato con densità materiale 180 kg/m³ ed umidità 100%.

I dati di portata e potenza sono indicativi ma consentono di individuare con rapidità la taglia di macchina più vicina alle esigenze di trasporto. I calcoli esatti di portata e potenza verranno effettuati in fase di offerta in funzione dell'applicazione richiesta.

Esempio per ordine: **SCT/300/S-5000-AT22**

Modello "SCT"

DEFINIZIONE DEL CODICE

MODELLO			Diametro spira				Albero spiralato DOPIO	Lunghezza interna cassa				Apparecchiature compatibili con 2014/34/EU ATEX [a]				
S	C	T		3	0	0	D		5	0	0	0	A	T	2	2

[a] AT22 = Area classificata ATEX zona 22.
= Area non classificata (omettere).

MODELLO "D"	Diametro spira	Lunghezza interna cassa		Capacità [b]		Potenza installata [b]	
	[mm]	[mm]		[m ³ /h]		[kW]	
		Min	Max	Min	Max	Min	Max
SCT/150/D/.....	150	1.000	3.500	1	7	2x0,55	2x2,2
SCT/200/D/....	200	1.000	4.500	4	8	2x0,55	2x2,2
SCT/250/D/....	250	1.000	5.000	8	30	2x0,55	2x3,0
SCT/300/D/....	300	1.000	6.000	14	50	2x0,55	2x4,0
SCT/350/D/....	350	1.000	6.000	20	80	2x0,55	2x5,5
SCT/400/D/....	400	1.000	8.000	30	140	2x0,55	2x11,0
SCT/450/D/....	450	1.000	8.000	50	200	2x0,75	2x11,0
SCT/500/D/....	500	1.000	8.000	70	260	2x1,1	2x15,0
SCT/550/D/....	550	2.000	9.000	90	260	2x1,5	2x15,0
SCT/600/D/....	600	2.000	10.000	120	440	2x1,5	2x22,0
SCT/650/D/....	650	3.000	10.000	160	500	2x3,0	2x30,0
SCT/700/D/....	700	3.000	12.000	200	580	2x4,0	2x37,0
SCT/750/D/....	750	3.000	12.000	240	640	2x5,5	2x37,0
SCT/800/D/....	800	3.000	12.000	300	640	2x5,5	2x45,0
SCT/900/D/....	900	3.000	12.000	300	920	2x7,5	2x55,0
SCT/1000/D/...	1.000	5.000	12.000	500	1.120	2x18,5	2x75,0
SCT/1200/D/...	1.200	5.000	12.000	700	1.520	2x22,0	2x110,0

[b]: Calcolo effettuato con densità materiale 180 kg/m³ ed umidità 100%.

I dati di portata e potenza sono indicativi ma consentono di individuare con rapidità la taglia di macchina più vicina alle esigenze di trasporto. I calcoli esatti di portata e potenza verranno effettuati in fase di offerta in funzione dell'applicazione richiesta.

Esempio per ordine: **SCT/300/D-5000-AT22**

Modello "SCT"

DEFINIZIONE DEL CODICE

MODELLO			Diametro spira				Albero spiralato TRIPLO	Lunghezza interna cassa				Apparecchiature compatibili con 2014/34/EU ATEX [a]				
S	C	T		3	0	0	T		5	0	0	0	A	T	2	2

[a]: AT22 = Area classificata ATEX zona 22.
= Area non classificata (omettere).

MODELLO "T"	Diametro spira	Lunghezza interna cassa		Capacità [b]		Potenza installata [b]	
	[mm]	[mm]		[m³/h]		[kW]	
		Min	Max	Min	Max	Min	Max
SCT/150/T/....	150	1.000	3500	1,5	10,5	3x0,55	3x2,2
SCT/200/T/....	200	1.000	4500	6	24	3x0,55	3x2,2
SCT/250/T/....	250	1.000	5.000	12	45	3x0,55	3x3,0
SCT/300/T/....	300	1.000	6.000	21	75	3x0,55	3x4,0
SCT/350/T/....	350	1.000	6.000	30	120	3x0,55	3x5,5
SCT/400/T/....	400	1.000	8.000	45	210	3x0,55	3x11,0
SCT/450/T/....	450	1.000	8.000	75	300	3x0,75	3x11,0
SCT/500/T/....	500	1.000	8.000	105	390	3x1,1	3x15,0
SCT/550/T/....	550	2.000	9.000	135	390	3x1,5	3x15,0
SCT/600/T/....	600	2.000	10.000	180	660	3x1,5	3x22,0
SCT/650/T/....	650	3.000	10.000	240	750	3x3,0	3x30,0
SCT/700/T/....	700	3.000	12.000	300	870	3x4,0	3x37,0
SCT/750/T/....	750	3.000	12.000	360	960	3x5,5	3x37,0
SCT/800/T/....	800	3.000	12.000	450	960	3x5,5	3x45,0
SCT/900/T/....	900	3.000	12.000	450	1.380	3x7,5	3x55,0
SCT/1000/T/....	1.000	5.000	12.000	750	1.680	3x18,5	3x75,0
SCT/1200/T/....	1.200	5.000	12.000	1.050	2.280	3x22,0	3x110,0

[b]: Calcolo effettuato con densità materiale 180 kg/m³ ed umidità 100%.

I dati di portata e potenza sono indicativi ma consentono di individuare con rapidità la taglia di macchina più vicina alle esigenze di trasporto. I calcoli esatti di portata e potenza verranno effettuati in fase di offerta in funzione dell'applicazione richiesta.

Esempio per ordine: **SCT/300/T-5000-AT22**

Modello "SCT"

DEFINIZIONE DEL CODICE

MODELLO			/	Diametro spira			/	Albero spiralato QUADRUPLO	-	Lunghezza interna cassa				-	Apparecchiature compatibili con 2014/34/EU ATEX [a]					
S	C	T	/		3	0	0	/	Q	-		5	0	0	0	-	A	T	2	2

[a]: AT22 = Area classificata ATEX zona 22.
= Area non classificata (omettere).

MODELLO "Q"	Diametro spira	Lunghezza interna cassa		Capacità [b]		Potenza installata [b]	
	[mm]	[mm]		[m ³ /h]		[kW]	
		Min	Max	Min	Max	Min	Max
SCT/150/Q/.....	150	1.000	3.500	2	14	4x0,55	4x2,2
SCT/200/Q/....	200	1.000	4.500	8	32	4x0,55	4x2,2
SCT/250/Q/....	250	1.000	5.000	16	60	4x0,55	4x3,0
SCT/300/Q/....	300	1.000	6.000	28	100	4x0,55	4x4,0
SCT/350/Q/....	350	1.000	6.000	40	160	4x0,55	4x5,5
SCT/400/Q/....	400	1.000	8.000	60	280	4x0,55	4x11,0
SCT/450/Q/....	450	1.000	8.000	100	400	4x0,75	4x11,0
SCT/500/Q/....	500	1.000	8.000	140	520	4x1,1	4x15,0
SCTT/550/Q/....	550	2.000	9.000	180	520	4x1,5	4x15,0
SCTT/600/Q/....	600	2.000	10.000	240	880	4x1,5	4x22,0
SCTT/650/Q/....	650	3.000	10.000	320	1.000	4x3,0	4x30,0
SCTT/700/Q/....	700	3.000	12.000	400	1.160	4x4,0	4x37,0
SCTT/750/Q/....	750	3.000	12.000	480	1.280	4x5,5	4x37,0
SCTT/800/Q/....	800	3.000	12.000	600	1.280	4x5,5	4x45,0
SCT/900/T/....	900	3.000	12.000	450	1.380	3x7,5	3x55,0
SCT/1000/T/....	1.000	5.000	12.000	750	1.680	3x18,5	3x75,0
SCT/1200/T/....	1.200	5.000	12.000	1.050	2.280	3x22,0	3x110,0

[b]: Calcolo effettuato con densità materiale 180 kg/m³ ed umidità 100%.

I dati di portata e potenza sono indicativi ma consentono di individuare con rapidità la taglia di macchina più vicina alle esigenze di trasporto. I calcoli esatti di portata e potenza verranno effettuati in fase di offerta in funzione dell'applicazione richiesta.

Esempio per ordine: **SCT/300/Q-5000-AT22**